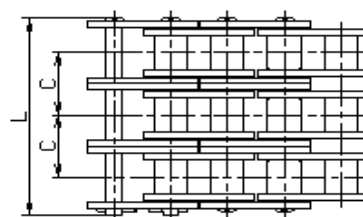
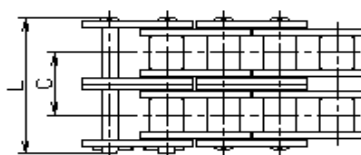
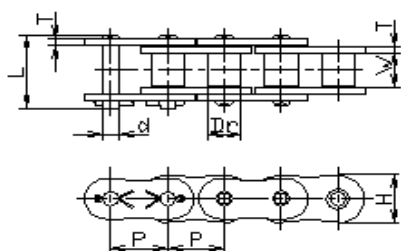


強力ローラチェーン(SHシリーズ)寸法表

PULTON強力ローラチェーンは、苛酷な条件下で標準ローラチェーンでは使用に耐えられない場合に適します。用途に応じて、4シリーズのチェーンがございます。

SHシリーズは、標準ローラチェーンの1サイズ上のプレート厚を使用し、衝撃強さをアップしたチェーンです。低速域の重荷重伝動用に適します。



チェーン各部寸法

単位：mm

プルトン 呼び番号	列数	ピッチ P	ローラ 外径 Dr	内リンク 内幅 W	ピン		プレート		横ピッチ C	平均 引張強さ kN	概略質量 Kg/m
					外径 d	長さ L	高さ H	厚さ T			
80SH-1	1	25.4	15.88	15.88	7.94	38.6	24.1	4	—	98.1	3.15
80SH-2	2					71.2			32.6	196	6.26
80SH-3	3					103.8			294	9.37	
100SH-1	1	31.75	19.05	19.05	9.54	45.9	30.1	4.8	—	145	4.63
100SH-2	2					85			39.1	290	9.2
100SH-3	3					124.1			435	13.77	
120SH-1	1	38.1	22.23	25.4	11.11	56.3	36.2	5.6	—	196	6.67
120SH-2	2					105.2			48.9	392	13.27
120SH-3	3					154.1			588	19.86	
140SH-1	1	44.45	25.4	25.4	12.71	61.1	42.4	6.4	—	255	8.49
140SH-2	2					113.3			52.2	510	16.88
140SH-3	3					165.5			765	25.28	
160SH-1	1	50.8	28.58	31.75	14.29	71.2	48.2	7.1	—	324	11.04
160SH-2	2					133.1			61.9	647	21.97
160SH-3	3					195			971	32.9	
180SH-1	1	57.15	35.71	35.72	17.46	80.7	54.2	8	—	451	14.87
180SH-2	2					149.9			69.2	902	29.56
180SH-3	3					219.1			1353	44.26	
200SH-1	1	63.5	39.68	38.1	19.85	91.6	60.3	9.5	—	579	19
200SH-2	2					169.9			78.3	1157	37.78
200SH-3	3					248.2			1736	56.55	

- 継手プレートおよび中間プレートは、ピンとしまりばめになります。
- オフセットリンクはありません。偶数リンクでご使用ください。
- 2列以上の多列の製造については、ロットによりご相談となります。